



PROGRAMA DE VIGILANCIA EPIDEMIOLÓGICA FITOSANITARIA Colima

Informe de Actividades correspondiente a marzo de 2020

20

PLAGAS VIGILADAS CONFORME A LA NIMF 6

- Complejos carabaja barrenador polifago (*Euwallacea sp. - Fusarium Euwallaceae*)
- Complejos carabaja ambrosia de laurel rojo (*Xyleborus glabratus - Raffaelea lauricola*)
- Fusariosis de la piña (*Fusarium guttiforme*)
- Gusano de la mazorca (*Helicoverpa armigera*)
- Gusano oriental de la hoja (*Spodoptera litura*)
- Picudo rojo de las palmas (*Rhynchophorus ferrugineus*)
- Pudrición del cogollo de las palmas (*Pytophthora palmivora*)
- Palomilla europea de la Vid (*Lobesia botrana*)
- Palomilla gitana (*Lymantria dispar*)
- Palomilla del tomate (*Tuta absoluta*)
- Cáncer de los cítricos (*Xanthomonas citri* subsp. *citri*)
- Clorosis variegada de los cítricos (*Xylella fastidiosa* subsp. *pauca*)
- Mancha foliar de los cítricos (*Pseudocercospora angolensis*)
- Mancha negra de los cítricos (*Phyllosticta citricarpa*)
- Cogollos racimosos del banano (Banana bunchy top virus)
- Marchitez bacteriana del banano (*Xanthomonas vasicola* pv. *musacearum*)
- Moko del plátano (*Ralstonia solanacearum* pv. *musacearum*)
- Quemadura de la hoja (*Xylella fastidiosa*)

10 MUNICIPIOS

3,240

REGISTROS EN
TIEMPO REAL

PRINCIPALES CULTIVOS PROTEGIDOS

MAÍZ

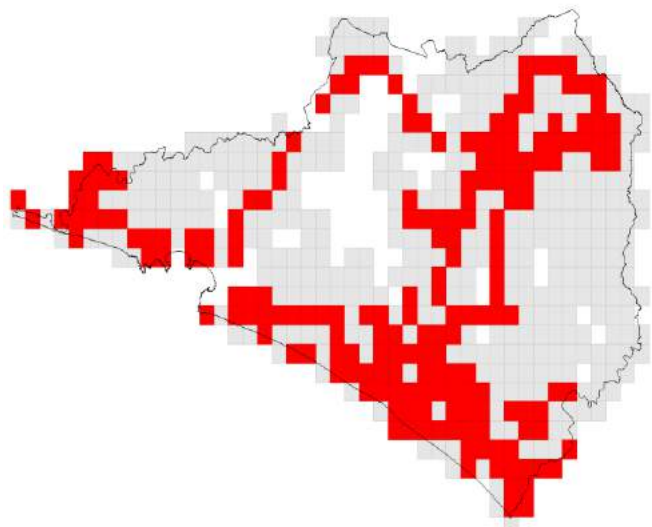
CÍTRICOS

PLÁTANO

MANGO

AGUACATE

CAÑA



250 TRAMPAS

18 PARCELAS CENTINELAS

10 PLANTAS CENTINELAS

200 PUNTOS DE VIGILANCIA

ACTIVIDADES



ACTIVIDAD	PROGRAMADO AL MES	REALIZADO AL MES	% DE AVANCE
REVISIONES EN RUTAS DE TRAMPEO	1145	1053	91.97
REVISIONES EN RUTAS DE VIGILANCIA	400	402	100.5
REVISIONES EN PARCELAS CENTINELA	48	42	87.5
REVISIONES EN PLANTAS CENTINELA	50	39	78
SITIOS EXPLORADAS	300	142	47.33
HECTAREAS EXPLORADAS	630	144.91	23



159,480.26 ha
SUPERFICIE CULTIVADA



\$ 6,339,814,599.27

VALOR DE LA PRODUCCIÓN

RESULTADO DE LA VIGILANCIA AL MES

1

MUESTRAS INGRESADAS

a Diagnostico Fitosanitario en el
Centro Nacional de Referencia Fitosanitaria

NO SE HAN
ENCONTRADO
SÍNTOMAS O SIGNOS
A LA PRESENCIA DE PLAGAS
BAJO VIGILANCIA